

FlexMap REM,  
Kurumunuzun/işletmenizin  
sahip olduğu ya da ilgilendiği  
varlıkları (taşınmazları) yönetmek amacıyla  
tasarlanmış web tabanlı bir uygulamadır. İş  
süreç temel yapısıyla adımları izlemeye yönelik  
önemli bir avantaj ortaya koymaktadır. Alım,  
Takip, Değerleme, Satış aşamaları eksiksiz bir  
şekilde takip edilebilmektedir. Varlıklarınızın  
harita destekli envanter yönetimi, değerlendirme  
araçları, mali işlemlerin takibi (borç, ödeme  
takip işlemleri) ve yönetici karar destek  
raporları sağlanabilmektedir.

## Neden FlexMap REM?

Varlıklarınızı Yönetin;

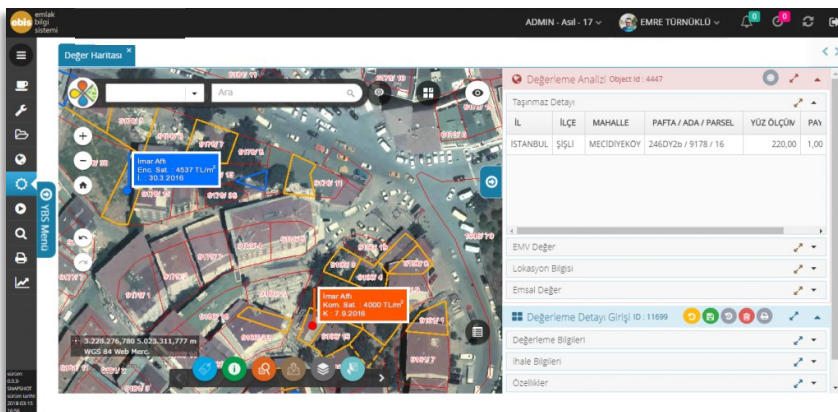
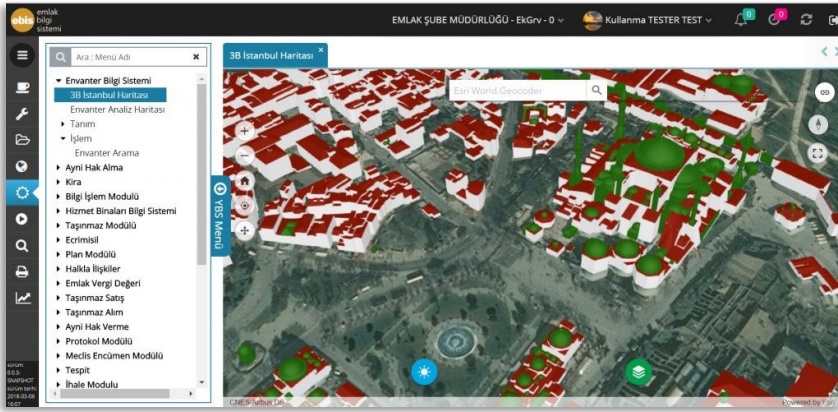
Değerinde alım, satım, kiralama,  
tahsis ve kamulaştırma iş  
süreçlerini eksiksiz bir şekilde  
izleyebilmek için FlexMap REM  
en uygun yazılım çözümüdür.

Esneklikle Tanışın;

FlexMap REM web tabanlı  
olduğu için tüm bağımsız işletim  
sistemlerinde ve tüm  
browserlarda çalışabilmektedir.  
Ayrıca mobil uygulama ile de  
erişime imkan vermektedir.

Maliyetlerinizi Düşürün;

Yüksek lisans maliyetlerine  
katlanmadan, sınırsız kullanıcı ile  
FlexMap REM kullanmaya  
başlayın.



Süreçlerinizi Otomatize Edin;

Otomatik Borç sistemi ile belirlenen tarihlerde kiradaki varlıklarınızın borç kayıtları istenilen bankalara sistem tarafından oluşturulabilmektedir.

Sınırların Ötesine Geçin;

Çoklanabilir harita katmanları sayesinde bağımlılıklar ortadan kaldırılarak çalışmalar genişletilebilmektedir.



REMAP profesyonel hizmetleri ile kullanmakta olduğunuz diğer sistemlere (mali işler, hukuk vb.) hızlıca entegre edilerek kullanıma başlanması sağlanabilmektedir.



Uygulamalarımızın sunduğu anlık veri ile yönetici karar süreçlerine destek olmaktadır.



Kira Sözleşmeleri, protokoller, devir ve satış işlemleri otomatik olarak oluşturulabilmektedir.



Değer haritası, belirlenen çap içerisinde emsalleri gösterebilmekte ve çevresel etkenleri analiz ederek, kira, satış işlemlerinde değer kaybının önüne geçmektedir.



Kamulaştırma modülü ile acele, kısmi ve trampa yöntemi ile kamulaştırma işlemleri yapılabilmektedir. Madde 7, 8, 10, 12 ve 27 alt süreçleri ile birlikte uygulanabilmektedir.



Her varlık için tahakkuk eden bedeller, ödenen miktarlar, vadesi geçmiş ödemeler, takipli alacaklar gibi bilgiler sistemde detaylı bir şekilde tutulmaktadır.

