

SENSORS & SOFTWARE
from **RADIODETECTION**



LMX[®]
LOCATE & MARK[™]

GPR Tespiti Kolaylaştı



LMX®Sisteme Genel Bakış

Sahada Locate & Mark™ yardımcı programlarının basit, uygun maliyetli yolu

LMX Ground Penetran Radar (GPR) sistemleri, hizmet yeri tespiti için tasarlanmış ve optimize edilmiştir, bu da LMX'i yer tespiti iş akışınıza doğal yardımcı haline getirir.

LMX® GPR sistemleri, geleneksel boru ve kablo bulucuları tamamlar ve aşağıdakileri Tespit Etmenizi ve İşaretlemenizi sağlar (Locate & Mark®):

- Borular ve kablolar dahil metal tesisatlar
- PVC ve asbestli çimento dahil metalik olmayan borular
- Beton fırtına ve kanalizasyon sistemleri
- Kurulu izleme kablolarının başarısız olduğu yardımcı programlar
- Yeraltı depolama tankları ve drenaj karoları
- Septik sistem bileşenleri
- Tonozlar, temel duvarları ve beton pedler gibi hizmet dışı yapılar



Yüksek görünürlüklü dokunmatik ekran

- Ücretsiz ömür boyu sistem yazılımı güncellemeleri
- Geniş dil seçenekleri
- Metrik ve ABD Standart birimleri



GPR Sensör

- Patentli ultra geniş bant (UWB) 250 MHz GPR anteni
- Dinamik Hedef geliştirme için DynaT™
- Derinlik nüfuzu (8m/26 ft'ye kadar) ve yüksek çözünürlük arasında mükemmel bir denge sunar



Kurşun Asit Jel Batarya

- Uzun ömürlü
- Değiştirilebilir



Yerinde Raporlar

- Görüntüleme ünitenizden anında yerinde raporlar üretin



Entegre GPS

- Coğrafi referans verileri için entegre GPS alıcısı



Hafif Fiberglas Çerçeve

- No GPR sinyallerini etkileyecek metal parçalar yok
- Entegre kilometre sayacına sahip sağlam, her türlü araziye uygun taşıyıcı, her yüzeyde kolayca manevra yapabilir



USB

- USB ile kolay veri aktarımı



Wi-Fi

- Dahili Wifi özelliği

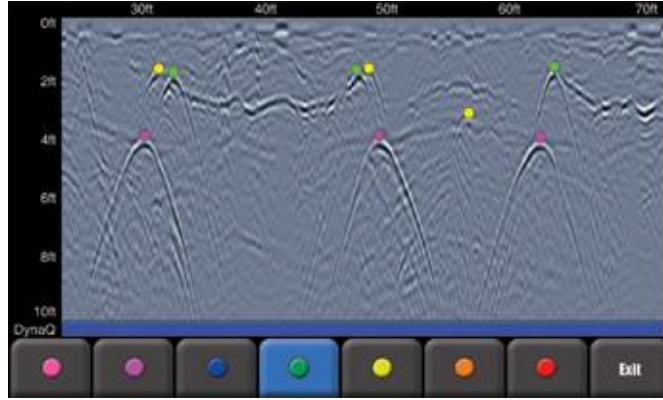
LMX200™ Özellikleri

Bugünün piyasasında önde gelen GPR yer belirleme aracı

LMX200 derinlik kesiti görüntüleme ve saha içi yorumlar ekleyerek konum belirleme güvenliğini artırır

Renk kodlu alan yorumları

Bir renk seçeneği seçip ekrana dokunarak hedeflerinizi gerçek zamanlı olarak sınıflandırın.



Izgaralar (Grids) ve Derinlik Dilimleri

Karmaşık alanların tamamen kapsama

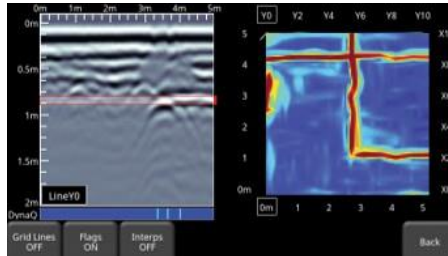
Esnek ve kılavuzlu ızgara koleksiyonu

LMX200™ önceden seçilmiş ızgara boyutlarıyla kurulumda size rehberlik eder. Satırları erken durdurun veya satırları atlayın.



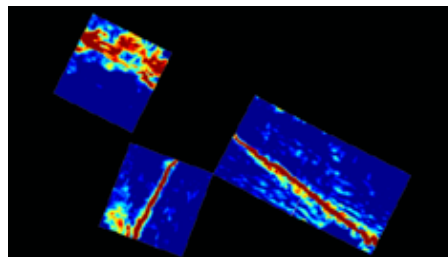
Alan İçi Derinlik dilimleri

Izgara verilerini derinlik dilimleri halinde işleyin ve farklı derinliklerdeki hedefleri görselleştirmek için verileriniz arasında aşağı doğru ilerleyin.



Yerinde çoklu ızgaralar aracılığıyla Derinlik Dilimleme

MapView'da tam bir resim için tüm ızgaralarınızı bir kerede görselleştirin.



Engel kaldırma

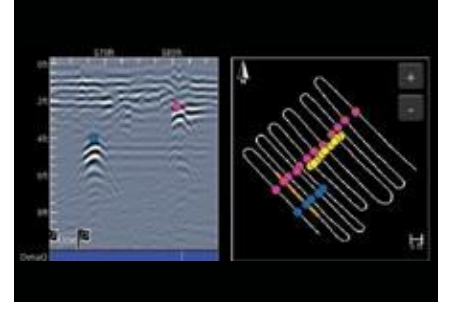
Sistem, şebekenizdeki bir engel etrafında veri toplamaya rehberlik eder.



GPS kilidi ile açılan özellikler

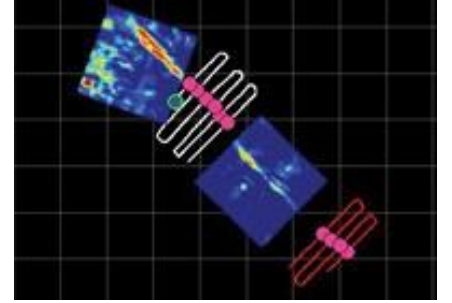
SplitView - Veri toplama sırasında gerçek zamanlı MapView

- Survey güzergahınızı görselleştirerek tam site kapsamını sağlayın
- Ekledikçe yorumları görün
- Gözden kaçırmış olabileceğiniz ince hedefler için verileri gözden geçirin
- Konumunuzu bilin ve ilgi alanlarına geri dönün



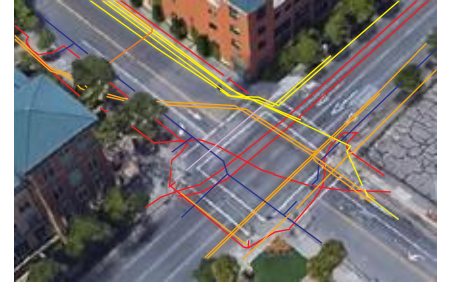
Tüm çalışmanızı MapView'da görselleştirin

- Çalışma güzergahınızı, derinlik dilimlerinizi, alan yorumlarınızı, bayraklarınızı ve çizgilerinizi görün
- Dikkat çeken öğelere odaklanmak için katmanları açıp kapatın



Coğrafi referanslı verileri dışa aktar

	A	B	C	D	E	F
1	Tool	Position (m)	Depth (m)	Latitude	Longitude	GPS-Elevation
2	Point	0.72	0.18	38.8345202	-9.1821844	16.63
3	Point	0.83	0.7	38.8345201	-9.1821826	16.6
4	Point	1.12	0.75	38.8345187	-9.1821798	16.59
5	Point	1.63	0.19	38.8345172	-9.1821759	16.56
6	Point	1.63	0.68	38.8345172	-9.1821759	16.56



İşaretler ve yorumlar içeren elektronik
tablo (.CSV) dosyası

Çizgilerin, ızgara konumlarının,
yorumların ve ekran görüntülerinin
KMZ çıktısı

LMX® Aliesi Donanım Özellikleri

Ağırlık ve Boyutlar

Boyutlar: 100 x 70 x 115 cm (39.4 x 27.6 x 45.3 inç)

Ağırlık: 22 kg (48 lbs)

Ekran Ünitesi Boyutu: 21 cm (8 inç) diagonal

Güç

12 Volt Mühürlü Kurşun Asit Jel Hücresi

Batarya Kapasitesi: 9.0 Ah

Ağırlık: 3,6 kg (7,9 lbs)

Batarya Ömrü: 4 – 6 saat

Şarj Cihazı: 110 – 240V

Çevre ve Sıcaklık

Sağlamlaştırılmış, çevre sızdırmaz ünite ve bağlantılar

IP65

Çalışma Sıcaklığı Aralığı: -104 ile 122°F (-40 ile 50°C)

Mevzuat Spesifikasyonları

FCC 15.509, IC RSS-220 ve ETSI EN-302066'yı karşılar

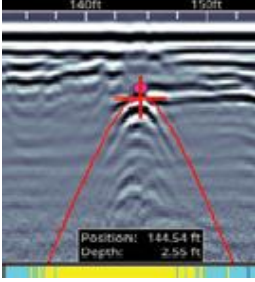
LMX100 ve LMX200 Özellikleri

Metalik ve metalik olmayan yardımcı programları hızla bulun

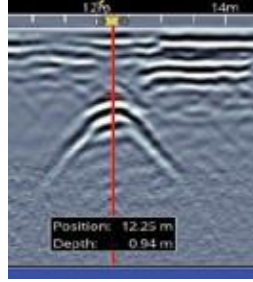
Verimliliğinizi artırın

Karmaşık ayar yok - Sadece Başlat'a basın ve taşıyıcıyı itin

Kolay Derinlik Kalibrasyonu



Derinlik ve Konum Saptama



Dinamik İstifleme (DynaQ®)



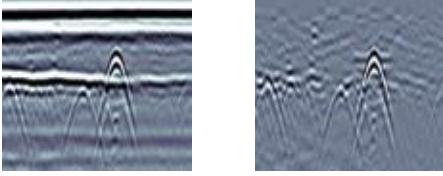
- Beyaz = Veri Yok (çok hızlı!)
- Sarı = Orta kalitede Hafif
- Mavi = Daha kaliteli
- Koyu Mavi = En yüksek kalite

Doğru derinlik ölçümleri sağlamak için hiperbol uydurma kullanın ve konumunu ve derinliğini görüntülemek için hedef üzerinde yedekleme yapın

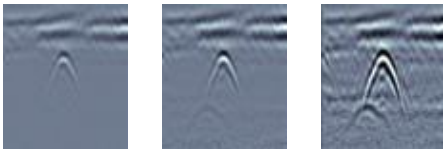
DynaQ ile daha iyi veri kalitesi - çalışma hızınıza göre yığılmayı (ortalama) otomatik olarak ayarlar

Görüntü optimizasyonu ile sahada hedef güveninizi artırın

Önceden Ayarlanmış Filtreler

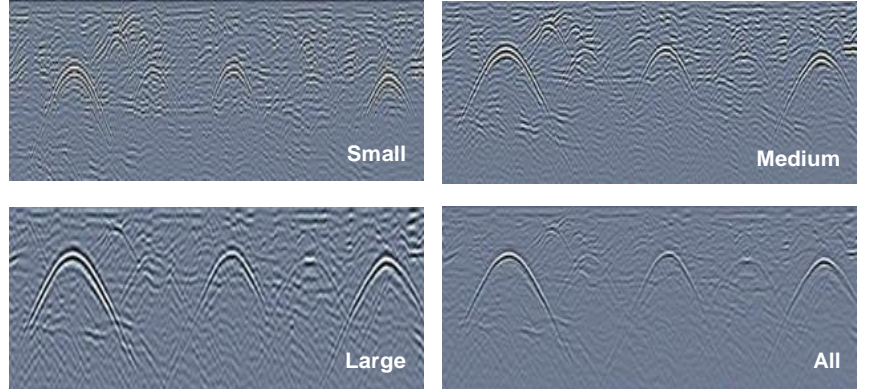


Ayarlanabilir Hassasiyet



Önceden ayarlanmış filtreler ve hassasiyet ile hedef görünürlüğünü optimize edin

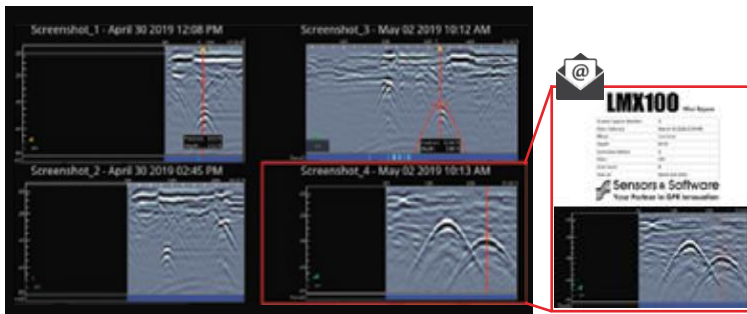
Dinamik Hedef Geliştirme (DynaT™)



Küçük, orta ve büyük hedefleri geliştirin

Daha hızlı teslimatlar alın

Saha İçi Ekran Görüntüsü Galerisi ve Wi-Fi mini raporları



Ekran görüntülerinizi yönetin ve gözden geçirin ve anahtar toplama bilgilerini ve resimlerini paylaşmak için bunları sahadan bir Wi-Fi mini raporunda e-posta ile gönderin

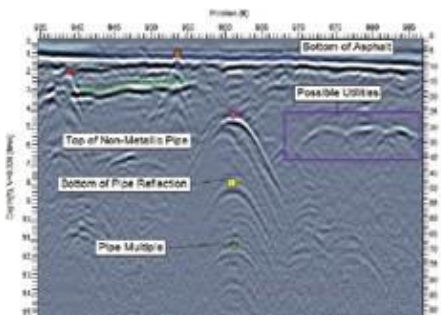
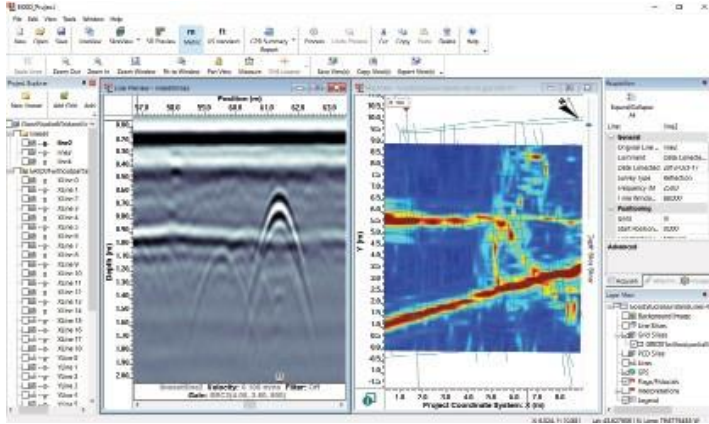
Raporlar ve arşivleme için coğrafi etiketli bilgiler



Tüm ekran görüntüleri coğrafi olarak etiketlenir ve Google Earth™'te kolayca görüntülenen bir KMZ dosyasına dışa aktarılır

EKKO_Project™ Yazılımı

İsteğe bağlı EKKO_Project PC Yazılımı (LMX200 için) ile GPR sonuçlarınızı Görselleştirin, Anlayın ve Raporlayın

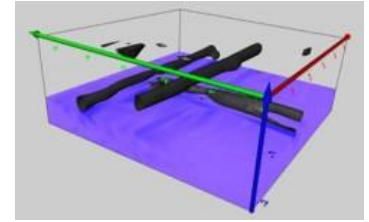
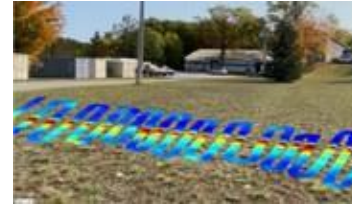


GPR hatlarına yorumlar, fotoğraflar, ses ve video ekleyin.

Izgaralı veya izgarasız derinlik dilimleri oluşturun

GPR verilerini, fotoğrafları ve diğer dosyaları tek bir proje (.GPZ dosyası) olarak düzenleyin

Bulgularınızın PDF GPR özet raporlarını kolayca oluşturun.



EKKO Project yazılım paketleri ile veri görselleştirme ve analiz için birçok seçeneği keşfedin.

Karşılaştırma Tablosu

Özellik	LMX100™	LMX200™
Gerçek Zamanlı Tespit	✓	✓
Izgara (Grid) Tarama Modu		✓
Alan içi derinlik dilimleme		✓
Harici GPS seçeneği		✓
GPR Veri Dış Aktarma işlevi - isteğe bağlı EKKO Proje yazılımında sonradan işlemeye izin verir		✓
Dosya yönetimi	Ekran görüntüleri	Çizgiler, Izgaralar (Gridler) ve Ekran Görüntüleri İçeren 9 Proje

LMX'inizden en iyi şekilde yararlanmak için faydalı kaynaklar:

- Web seminerleri, Eğitim Videoları ve diğer ücretsiz çevrimiçi kaynaklar (www.sensoft.ca adresinde mevcuttur)
- www.SensoftU.com adresinde bulunan GPR (Nulca onaylı) etkileşimli, çevrimiçi ve isteğe bağlı kurs ile Hizmet Yer Tespiti
- Eğitim tekliflerimiz hakkında daha fazla bilgi edinmek için bizimle iletişime geçin



SENSORS & SOFTWARE
from **RADIODETECTION**



ENERMAK ENERJİ MAK. ve İNŞ. SAN. TİC. LTD. ŞTİ.
Adres: 1234. Sokak Nu: 125 - 06370 Ostim - ANKARA
Tel: +90 (312) 385 11 02 **Faks:** +90 (312) 385 11 95
Web: www.enermak.com
E-Posta: info@enermak.com